

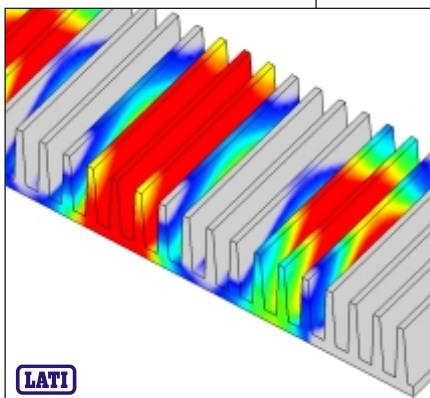
LATICONTHER

**LATI**HIGH
PERFORMANCE
THERMOPLASTICS

I Termoplastici Termicamente Conduttivi

Proprietà Rilevanti:

- Elevata conducibilità termica rispetto ai polimeri ordinari;
- Dilatazione termica paragonabile a quella dei metalli;
- Ottima stabilità dimensionale in temperatura;
- Resistenza chimica;
- Disponibili in versioni elettricamente isolanti o conduttive.



La possibilità di realizzare manufatti plastici termicamente conduttivi si concretizza con i compound della famiglia **LATICONTHER**.

LATI propone oggi una gamma di prodotti in cui l'efficienza nel trasporto di calore è incrementata ottenendo valori di conducibilità termica largamente superiori a quelli dei termoplastici tecnici ordinari.

L'impiego di questi materiali consente l'eliminazione del calore prodotto per esempio da dispositivi elettronici ed elettrici, favorendo il trasporto di calore tanto per conduzione quanto promuovendo fenomeni locali di convezione naturale. In tal modo si possono realizzare efficaci sistemi di raffreddamento per tutti quei settori applicativi in cui attualmente vengono impiegati i polimeri termoplastici e termoindurenti, praticamente isolanti, oppure metalli, la cui elevata conducibilità è però poco sfruttabile a causa dell'assenza di condizioni ambientali per un efficiente scambio termico.

I vantaggi offerti da questi materiali sono legati, oltre all'elevata conducibilità termica, anche al peso relativamente contenuto rispetto ai metalli, al costo ridotto, all'inerzia chimica ed a valori di dilatazione termica lineare comparabile a quella dei metalli. Con i prodotti **LATICONTHER** è possibile integrare in un'unica operazione di stampaggio ad iniezione la realizzazione di geometrie complicate, con inserti o costituite da più parti assemblate.

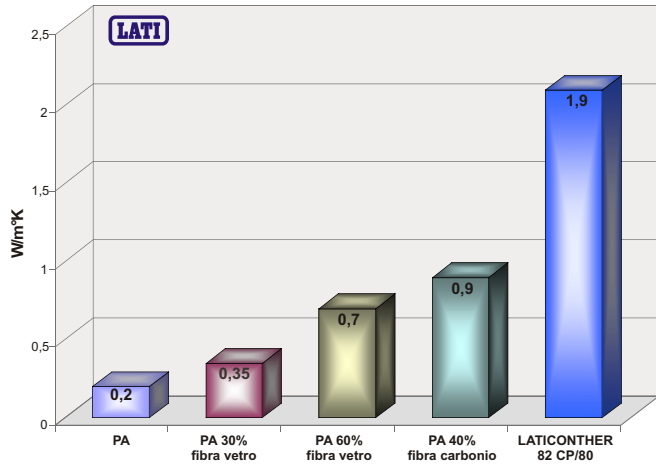
Sono disponibili sia in versioni elettricamente isolanti che conduttive realizzate a partire dai tipici polimeri LATI: PP, PA, PPS, ecc.

Grazie alle peculiari proprietà termiche, dalla conducibilità alla dilatazione lineare, la gamma **LATICONTHER** rappresenta una valida soluzione per:

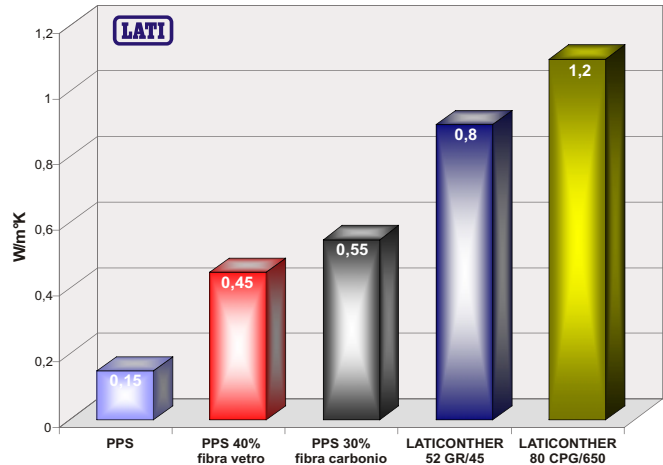
- incapsulamenti, sovrastampaggio di bobine, supporto di avvolgimenti ed altre applicazioni nel settore elettrico ed elettronico,
- costruzione di dissipatori per motori elettrici, circuiti, processori, lampade,
- realizzazione di scambiatori di calore, specialmente in presenza di ambienti di lavoro chimicamente problematici.

I prodotti **LATICONTHER** sono in grado di attestare le proprie caratteristiche termiche sul livello dei migliori prodotti specifici disponibili oggi sul mercato.

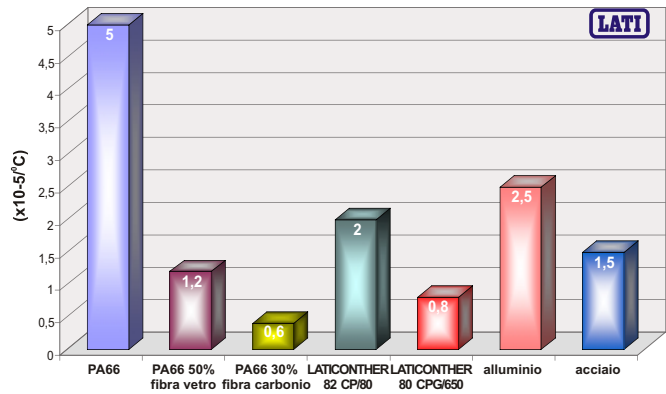
Conducibilità termica PA



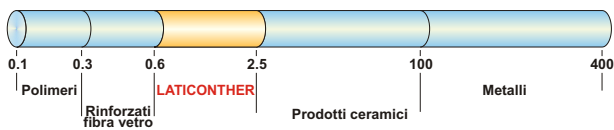
Conducibilità termica PP e PPS



Coefficiente dilatazione termica lineare



Conducibilità termica (W/m²K)



Settori Industriali:

- Incapsulamenti, sovrastampaggio di bobine, supporto di avvolgimenti ed altre applicazioni nel settore elettrico ed elettronico.
- Costruzione di dissipatori per motori elettrici, circuiti, processori, lampade.
- Realizzazione di scambiatori di calore, specialmente in presenza di ambienti di lavoro chimicamente problematici.



N.B: Le informazioni riportate nel presente documento rappresentano valori medi ottenuti come risultato di prove ed esperienze di laboratorio fatte sui nostri materiali, stampati ad iniezione, caratterizzati e condizionati secondo la Norma ASTM D 618, procedura A (40 h - 23°C - 50% U.R.). Tali valori sono riferibili alle nostre attuali migliori conoscenze scientifiche e tecniche e non sono utilizzabili come base nello sviluppo d'applicazioni. Per reciproca

garanzia si consiglia di rivolgersi ai nostri uffici tecnici o commerciali al fine di valutare le caratteristiche in funzione degli impieghi. LATI Industria Termoplastici S.p.A. declina ogni responsabilità per utilizzi impropri di prodotti descritti nel presente documento, a norma del DPR n. 224 del 24 Maggio 1988, emesso in attuazione della Direttiva CEE 85/374.